



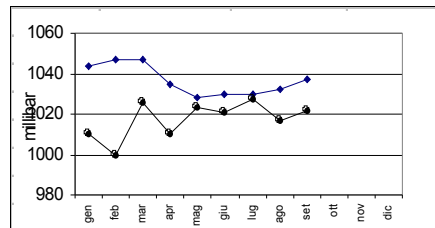
a cura dell'osservatorio astronomico e geofisico "La Città delle Stelle" di Novi di Modena

Pressione atmosferica

Nel mese di Luglio la massima il giorno 7 con 1030 millibar, la minima il giorno 14 con 1027 millibar. (v.n. 1013 mbar)

Nel mese di Agosto la massima il giorno 5 con 1032,5 millibar, la minima il giorno 29 con 1016,5 millibar. (v.n. 1013 mbar)

Nel mese di Settembre la massima il giorno 3 con 1037 millibar, la minima il giorno 29 con 1022 millibar. (v.n. 1013 mbar)

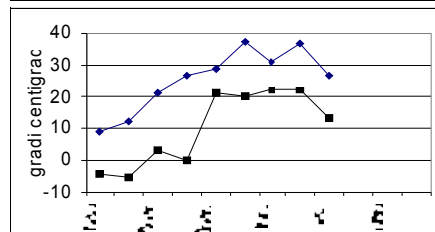


Temperatura

Nel mese di Luglio la massima si è avuta il giorno 7 con + 31 °C e la minima il giorno 11 con 22 °C. (temperatura media della Terra + 22°C).

Nel mese di Agosto la massima si è avuta i giorni 7,11,12 con +37 °C e la minima (nella notte) il giorno 27 con 22 °C. (temperatura media della Terra + 22°C).

Nel mese di Settembre la massima si è avuta il giorno ? con +27 °C e la minima (nella notte) i giorni 26 e 29 con +13 °C. (temperatura media della Terra + 22°C).

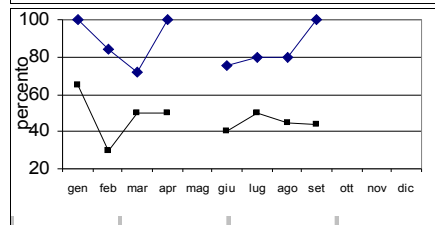


Umidità relativa

Nel mese di Luglio la massima (a mezzodi) il giorno 14 con 80 % e la minima il 7 con 50 %. (v. n. 40-70 %.)

Nel mese di Agosto la massima (a mezzodi) il giorno 29 con 80 % e la minima il 5 con 45 %. (v. n. 40-70 %.)

Nel mese di Settembre la massima (a mezzodi) il giorno 8 con 100 % e la minima il 19 con 44%. (v. n. 40-70 %.)

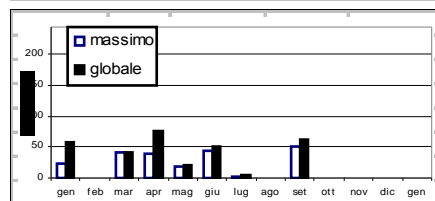


Quantità di pioggia

In Luglio la quantità massima si è avuta il giorno 31 con 2 mm ed una quantità totale di 3,5 mm.

In Agosto la quantità massima si è avuta il 21 con 0,5 mm ed una quantità totale di 1 mm.

In Settembre la quantità massima si è avuta il giorno 8 con 50 mm ed una quantità totale di 61,5 mm.

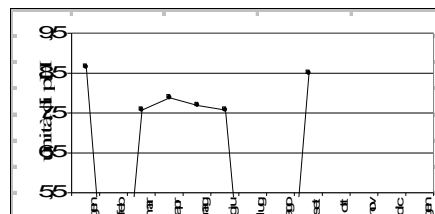


Acidità della pioggia

Nel mese di Luglio non è stata rilevata

Nel mese di Agosto non è stata rilevata.

Nel mese di Settembre la maggior acidità si è avuta il giorno 8 con Ph 8,5 (alcalinità) (v.n. 5,6 – 7).

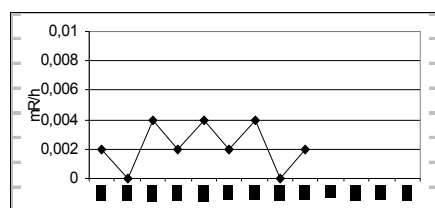


Radioattività nella pioggia

Nel mese di Luglio il massimo si è avuto il giorno 14 con 0,0040 mR/h (v.n. 0,001 – 0,060).

Nel mese di Agosto non è stata rilevata.

Nel mese di Settembre il massimo si è avuto il giorno 8 con 0,0020 mR/h (v.n. 0,001 – 0,060).



Vento

Le raffiche di vento non hanno raggiunto valori degni di nota.

Sismografi

In Giugno i sismografi hanno rilevato una intensa attività sismica il giorno 1 (Udine 2,8 Richter) il 9, 15, 16, 20, 23, 24, 30 (Pisa 4,5 Mercalli); in Luglio il giorno 2, 6, 8, 9, 13, 15, 16, 17, 18, 21, 27, .

In Agosto modesta attività sismica nei giorni 1, 2, 3, 4, 9, 14, 22, 29.

In Settembre intensa attività sismica con terremoto avvertito fortemente anche a Novi del 5° Richter con epicentro nell'Appennino Tosco-Emiliano con parecchie repliche; un piccolo terremoto il 21 ed il terribile terremoto il 25 in Giappone di ben 8° Richter a Hokkaido, con numerose e intense repliche.

Declinazione magnetica

Nel mese di Luglio non è stata rilevata.

Nel mese di Agosto la maggior declinazione magnetica si è avuta nella seconda metà del mese, con -1° (rotazione antioraria).

Nel mese di Settembre la maggior declinazione magnetica si è avuta il giorno 1 e 17 con - 0,50° (rotazione antioraria).

GIOVANNI CASARI