

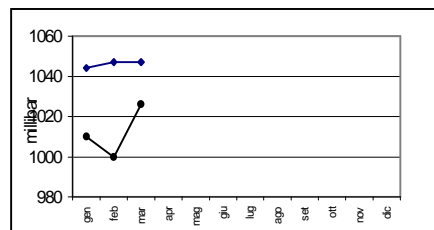


Pressione atmosferica

Nel mese di Gennaio la massima i giorni 14 e 15 con 1044 millibar, la minima il giorno 30 con 1010 millibar. (v.n. 1013 mbar)

Nel mese di Febbraio la massima il giorno 23 con 1047 millibar, la minima il giorno 4 con 1000 millibar. (v.n. 1013 mbar)

Nel mese di Marzo la massima il giorno 16 con 1047 millibar, la minima il giorno 3 con 1026 millibar. (v.n. 1013 mbar)

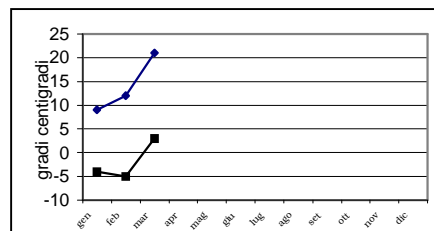


Temperatura

Nel mese di Gennaio la massima si è avuta il giorno 28 con + 9 °C e la minima il giorno 14 con -4 °C. (temperatura media della Terra + 22°C).

Nel mese di Febbraio la massima si è avuta il giorno 28 con +12 °C e la minima (nella notte) il giorno 3 con -5 °C. (temperatura media della Terra + 22°C).

Nel mese di Marzo la massima si è avuta il giorno 27 con +21 °C e la minima (nella notte) il giorno 20 con +3 °C. (temperatura media della Terra + 22°C).

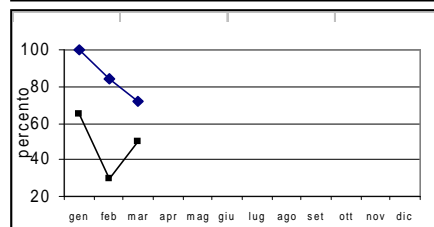


Umidità relativa

Nel mese di Gennaio la massima (a mezzodì) il giorno 1 con 100 % e la minima il 11 con 65 %. (v. n. 40-70 %.)

Nel mese di Febbraio la massima (a mezzodì) il giorno 4 con 84 % e la minima il 1 con 30 %. (v. n. 40-70 %.)

Nel mese di Marzo la massima (a mezzodì) il giorno 3 con 72 % e la minima il 18 e 27 con 50%. (v. n. 40-70 %.)

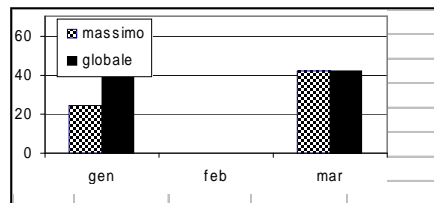


Quantità di pioggia

In Gennaio la quantità massima si è avuta il giorno 1 con 24 mm ed una quantità totale di 58,5 mm.

In Febbraio non è piovuto.

In Marzo la quantità massima si è avuta il giorno 3 con una quantità totale di 42 mm.

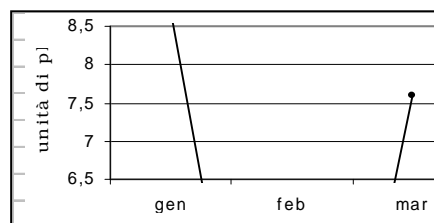


Acidità della pioggia

Nel mese di Gennaio la maggior acidità si è avuta il giorno 1 con Ph 8,65 (alcalinità) (v.n. 5,6 – 7).

Nel mese di Febbraio non è piovuto.

Nel mese di Marzo la maggior acidità si è avuta il giorno 3 con Ph 7,59 (alcalinità) (v.n. 5,6 – 7).

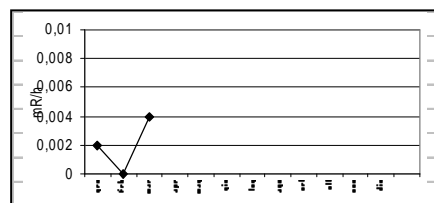


Radioattività nella pioggia

Nel mese di Gennaio il massimo si è avuto il giorno 1 con 0,0020 mR/h (v.n. 0,001 – 0,060).

Nel mese di Febbraio non è piovuto.

Nel mese di Marzo il massimo si è avuto il giorno 3 con 0,0040 mR/h (v.n. 0,001 – 0,060).



Vento

Le raffiche di vento non hanno raggiunto valori degni di nota.

Sismografi

In Gennaio si è registrato una discreta attività, rilevata ora da due sismografi elettronici con funzioni specifiche e selettive (nulla ci sfugge ormai!). Un primo piccolo terremoto il giorno 17 uno intenso il 20, poi il 22 il terribile terremoto in Messico di 7,6° Richter (la scala arriva a 8°), poi 4 il giorno 26 sull'Appennino.

In Febbraio si è registrato un piccolo terremoto il 1° a Ravenna di magn. 3,2° (4° Mercalli), il 22 sui monti Vosgi (Francia) di magn. 5,1° (8° Mercalli), il 24 in Cina di 6,8° Richter.

In Marzo un terremoto il 29 di magn. 5,4 nel Mare Adriatico.

Declinazione magnetica

Nel mese di Gennaio la maggior declinazione magnetica si è avuta il giorno 16 e 22 con +0,50° (rotazione oraria), e il giorno 28 con -0,25° (rotazione antioraria).

Nel mese di Febbraio la maggior declinazione magnetica si è avuta i giorni 15, 24, 25, 26, 28, con +0,50° (rotazione oraria).

Nel mese di Marzo la maggior declinazione magnetica si è avuta il giorno 10 con +0,50° (rotazione oraria).