

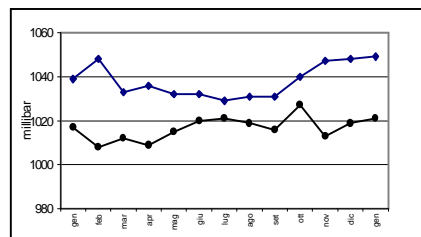


a cura dell'osservatorio astronomico e geofisico "La Città delle Stelle" di Novi di Modena

Pressione atmosferica

Nel mese di Dicembre si è avuta la più alta il giorno 10 con 1048 millibar, la più bassa il giorno 22 e 29 con 1019 millibar.

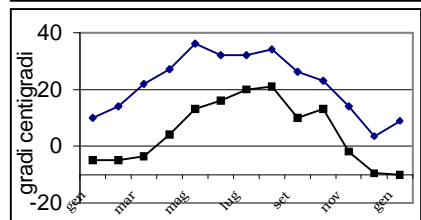
Nel mese di Gennaio si è avuta la più alta il giorno 9 con 1049 millibar, la più bassa il giorno 24 con 1021 millibar (v.n. 1013 mbar).



Temperatura

Nel mese di Dicembre la massima si è avuta il giorno 28 e 29 con + 3,5°C e la minima il giorno 18 con - 9,5°C.

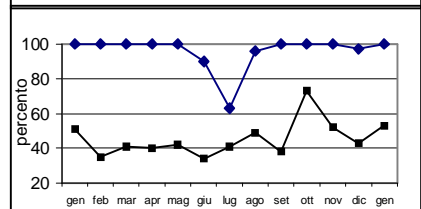
Nel mese di Gennaio la massima si è avuta il giorno 25 con + 9°C e la minima il giorno 19 con -10°C (temperatura media della Terra + 22°C).



Umidità relativa

Nel mese di Dicembre la massima (a mezzogiorno) si è avuta il giorno 13 con 97 % e la minima il giorno 28 con 43 %.

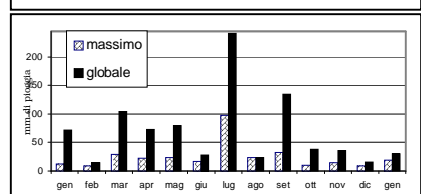
Nel mese di Gennaio la massima (a mezzogiorno) si è avuta i giorni 24 e 28 con 100 % e la minima il giorno 2 con 53 % (v.n. 40-70% alla temperatura media della Terra).



Quantità di pioggia

Nel mese di Dicembre la quantità massima si è avuta il giorno 14 con 8 mm ed una quantità totale di 15 mm.

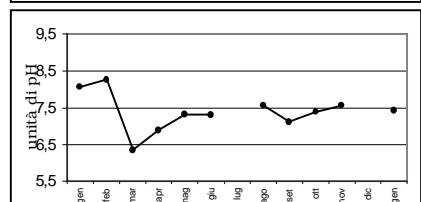
Nel mese di Gennaio la quantità massima si è avuta il giorno 25 con 18 mm ed una quantità totale di 30,5 mm.



Acidità della pioggia

Nel mese di Dicembre non è stata determinata.

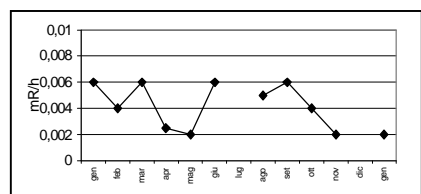
Nel mese di Gennaio la maggior acidità si è avuta il giorno 16 con Ph7,43 (v.n. 5,6 - 7).



Radioattività nella pioggia

Nel mese di Dicembre non è stata determinata.

Nel mese di Gennaio il massimo si è avuto il giorno 16 con 0,0020 mR/h (v.n. 0,001 - 0,060).



Vento

Nel mese di Dicembre le Raffiche di vento più veloci si sono avute il giorno 13 con vento da Nord-Est (Greco, Grecale, Bora, Borea) di 10m/s.

Nel mese di Gennaio non si sono avute raffiche di vento degne di nota.

Sismografi

Nel mese di Dicembre si è registrata una discreta attività sismica con un primo terremoto il giorno 1 di magnitudo 3,5 con epicentro a Mirandola e Finale Emilia; un piccolo terremoto il giorno 7; un altro il giorno 12 distante 2.250 km; un gigantesco terremoto il giorno 18 a 9.000 Km. di distanza.

Nel mese di Gennaio si è registrata un'intensissima attività sismica con microsismi molto pronunciati che si sono ulteriormente intensificati verso la fine del mese, che denuncia un grave accumulo di tensioni interne che non hanno sfociato in nessun terremoto, per il momento.

Gli unici terremoti registrati sono il giorno 3 a Sarsina e Bagno di Romagna (Forlì) di magnitudo 3,9 (5° Mercalli) ed uno intenso il giorno 22.

Declinazione magnetica

Nel mese di Dicembre la minor declinazione magnetica si è avuta il giorno 17 con -1,75° (rotazione antioraria).

Nel mese di Gennaio la maggior declinazione magnetica si è avuta il giorno 18 con -1,00° (rotazione antioraria) e il giorno 23 con +0,75°.